

## SEZNAM DÍLŮ

| Č. dílu | Popis                       | Rozměr      | Počet | Č. dílu | Popis                       | Rozměr   | Počet |
|---------|-----------------------------|-------------|-------|---------|-----------------------------|----------|-------|
| 1       | Podstavec (základová deska) |             | 1     | 47      | Kladka                      |          | 1     |
| 2A      | Podstavec (levá část)       |             | 1     | 48      | Kuličkové ložisko           | 6004 ZZ  | 2     |
| 2-1     | Matice                      | M8          | 4     | 48-1    | C-kroužek                   | S-20     | 2     |
| 3A      | Podstavec (pravá část)      |             | 1     | 49      | Hřidel kladky               |          | 1     |
| 4A      | Podstavec (čelo)            |             | 1     | 50      | Šestihranný šroub           | M10x20   | 2     |
| 4-1     | Šestihranný šroub           | M8x16       | 4     | 51      | Deska pedálu                |          | 1     |
| 4-2     | Podložka                    | M8          | 4     | 53      | Nožní spínač                |          | 1     |
| 5       | Šestihranný šroub           | M12x40      | 2     | 53-1    | Mikrospínač                 |          | 1     |
| 6       | Matice                      | M12         | 2     | 54      | Šroub s kulatou hlavou      | M4x10    | 4     |
| 8       | Šestihranný šroub           | M8x16       | 6     | 55      | Šestihranný šroub           | M6x8     | 1     |
| 8-1     | Podložka                    | M8          | 6     | 56A     | Skříňka havarijního spínače |          | 1     |
| 9       | Deska                       |             | 1     | 56-1    | Potrubí                     |          | 1     |
| 10      | Šestihranný šroub           | M5x8        | 4     | 57-1    | Šroub s plochou hlavou      |          | 4     |
| 11      | Nádrž chladicí emulze       |             | 1     | 58      | Šestihranný šroub           | M5x8     | 4     |
| 12      | Šestihranný šroub           | M8x12       | 2     | 58-1    | Matice                      | M4       | 4     |
| 13      | Měrka chladicí emulze       |             | 1     | 59A     | Havarijní spínač            |          | 1     |
| 14      | Šestihranný šroub           | 3/16"       | 2     | 60      | Rukojeť                     |          | 1     |
| 15      | Kryt nádrže                 |             | 1     | 60-1    | Šestihranný šroub           | M8x20    | 2     |
| 16      | Filtr                       |             | 1     | 60-2    | Matice                      | M8       | 2     |
| 17      | Čerpadlo                    |             | 1     | 61      | Rukojeť                     |          | 1     |
| 18      | Šestihranný šroub           | M6x25       | 2     | 61-1    | Matice                      | M12      | 1     |
| 18-1    | Podložka                    | M6          | 2     | 63      | Aretační páka               |          | 1     |
| 22      | Hadicová spona              | 13mm        | 1     | 63-1    | Seřizovací šroub            | M10x16   | 1     |
| 23      | Hadice                      | 5/16"x235cm | 1     | 64      | Šestihranný šroub           | M10x35   | 1     |
| 23-1    | Hadice                      | 1"x45cm     | 1     | 64-1    | Pružná podložka             | M10      | 1     |
| 24A     | Vana na emulzi a třísky     |             | 1     | 65      | Matice hřidele              |          | 1     |
| 24A-1   | Pryžový kroužek             | 4mm         | 1     | 66A     | Hřidel                      |          | 1     |
| 24A-2   | Kotouč                      |             | 1     | 68      | Výkyvné rameno              |          | 1     |
| 24A-3   | Pružná podložka             | M8          | 4     | 68-1    | Šestihranný šroub           | M10x35   | 1     |
| 24A-4   | Šestihranný šroub           | M8x35       | 4     | 69      | Stupnice                    |          | 1     |
| 24A-5   | Deska kostky                |             | 1     | 70      | Nýt                         | 2.3x4    | 3     |
| 25      | Montážní konzola            |             | 2     | 71      | Trn                         |          | 1     |
| 26      | Pružná podložka             | M10         | 4     | 72      | Dutý trn                    | Ø 2.5x16 | 1     |
| 27      | Šestihranný šroub           | M10x20      | 4     | 73      | Pružina                     |          | 1     |
| 28      | Podložka                    | M10         | 4     | 74      | Pouzdro                     |          | 1     |
| 29      | Šestihranný šroub           | M10x20      | 4     | 75      | Konzola                     |          | 1     |
| 29-1    | Podložka                    | M10         | 4     | 76      | Pružná podložka             | M8       | 2     |
| 30      | Šestihranný šroub           | M12x40      | 2     | 77      | Šestihranný šroub           | M8x25    | 2     |
| 31      | Matice                      | M12         | 2     | 78      | Ovladač                     |          | 1     |
| 32      | Stupnice                    |             | 1     | 79      | Pojistná matice             | M35      | 1     |
| 33      | Šroub s kulatou hlavou      | M5x10       | 2     | 80      | Podložka                    | M35      | 1     |
| 34      | Matice                      |             | 1     | 81      | Kryt proti prachu           | M35      | 2     |
| 35      | Spínač                      |             | 1     | 82      | Kuličkové ložisko           | 32007    | 2     |
| 36      | Havarijní spínač            |             | 1     | 83      | Hřidel                      |          | 1     |
| 37      | Očko                        |             | 2     | 84      | Šestihranný šroub           | M10x45   | 1     |
| 38      | Očko                        |             | 1     | 85      | Matice                      | M10      | 2     |
| 39      | Pás                         |             | 1     | 86A     | Ukazatel                    |          | 1     |
| 40      | Šestihranný šroub           | M8x35       | 2     | 87      | Šestihranný šroub           | M5x8     | 1     |
| 40-1    | Matice                      | M8          | 2     | 88A     | Kryt                        |          | 1     |
| 40-2    | Pružná podložka             | M8          | 2     | 88-1    | Dutý trn                    | Ø 6x20   | 2     |
| 41      | Seřizovací šroub            | M6x12       | 4     | 88-2    | Seřizovací šroub            | M8x10    | 1     |
| 42      | Podložka                    |             | 1     | 89      | Šestihranný šroub           | M8x35    | 5     |
| 43      | Rukojeť                     | M8x25       | 1     | 89-1    | Pružná podložka             | M8       | 5     |
| 44      | Pojízdný stojan             |             | 1     | 92A     | Stůl                        |          | 1     |
| 45      | Šestihranný šroub           | M12x25      | 2     | 92-1    | Seřizovací šroub            | M6x12    | 1     |
| 46      | Pružná podložka             | M12         | 2     | 92-2    | Vyměnitelná deska           |          | 1     |
| 46-1    | Podložka                    | M12         | 2     | 92-3    | Šestihranný šroub           | M8x20    | 4     |

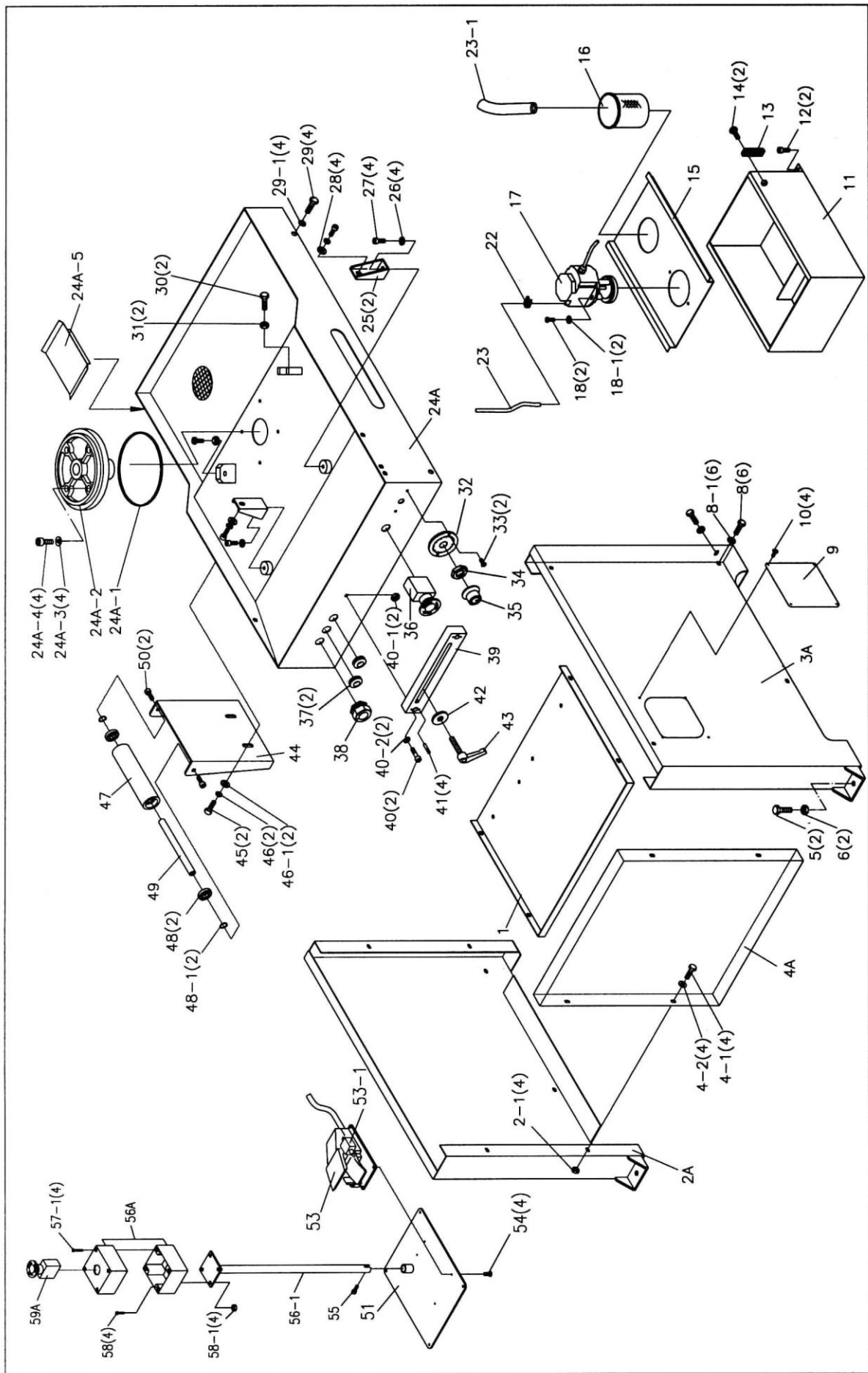
## SEZNAM DÍLŮ

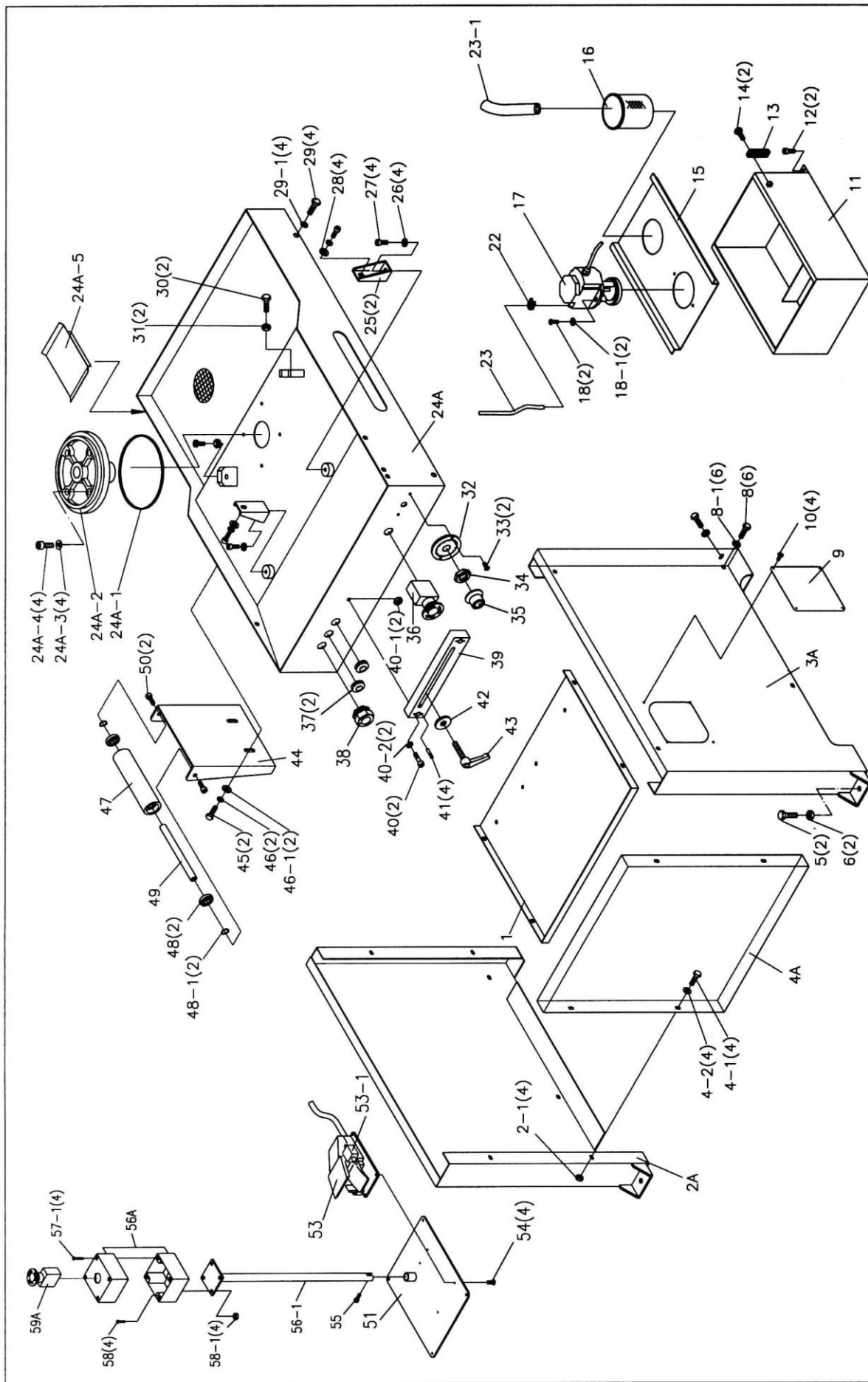
| Č. dílu | Popis                         | Rozměr | Počet | Č. dílu | Popis                      | Rozměr | Počet |
|---------|-------------------------------|--------|-------|---------|----------------------------|--------|-------|
| 94      | Tyčka zarážky                 |        | 1     | 152     | Pero                       | 8x8x30 | 1     |
| 95      | Zarážka                       |        | 1     | 152-1   | Odvzdušňovací šroub        |        | 1     |
| 96      | Rukojeť                       | M10x35 | 1     | 153     | Šestihranný šroub          | M8x30  | 4     |
| 97      | Stupnice                      |        | 1     | 153-1   | Pružná podložka            | M8     | 4     |
| 98      | Nýt                           |        | 3     | 154     | Motor                      |        | 1     |
| 99      | Odvod třísek                  |        | 1     | 155     | Pero                       | 8x7x35 | 1     |
| 100     | Šestihranný šroub             | M6x8   | 2     | 156     | Kotvicí hmoždinka          |        | 1     |
| 102     | Čelist                        |        | 1     | 157     | Šestihranný šroub          | M8x25  | 4     |
| 103     | Šestihranný šroub             | M6x15  | 2     | 157-1   | Pružná podložka            | M8     | 4     |
| 104     | Protilehlá čelist             |        | 1     | 158     | Dutý trn                   | Ø6x20  | 2     |
| 105     | Šestihranný šroub             | M6x15  | 2     | 159     | Spojovací vidlice          |        | 1     |
| 106     | Čelist svěráku                |        | 1     | 160     | Trn vidlice                |        | 1     |
| 107     | Šroub s plochou hlavou        | M6x15  | 2     | 161     | C-kroužek                  | S-20   | 2     |
| 108     | Svěrák                        |        | 1     | 162     | Matice                     |        | 1     |
| 109     | Koncová deska                 |        | 1     | 163     | Opěrka tyče                |        | 1     |
| 110     | Matice                        | M5     | 3     | 164     | Šestihranný šroub          | M10x35 | 1     |
| 111     | Seřizovací šroub              | M5x25  | 3     | 164-1   | Pružná podložka            | M10    | 2     |
| 112     | Svěrací šroub hydraul. pohonu |        | 1     | 165     | Matice                     | M10    | 1     |
| 112-1   | Šestihranný šroub             | M8x16  | 1     | 166     | Šestihranný šroub          | M10x40 | 1     |
| 112-2   | Podložka                      | M8     | 1     | 167     | Stavitelná zarážka         |        | 1     |
| 113     | Pero                          | 5x5x20 | 1     | 168     | Rukojeť                    | M8x25  | 1     |
| 114     | Hydraulický válec (svěráku)   |        | 1     | 169     | Zarážka                    |        | 1     |
| 115     | Pružná podložka               | M8     | 4     | 170     | Stavitelná zarážka         |        | 1     |
| 116     | Šestihranný šroub             | M8x25  | 4     | 170-1   | Seřizovací šroub           | M8x10  | 1     |
| 117     | Ruční ovladač                 |        | 1     | 171     | Hydraulický válec (ramena) |        | 1     |
| 117-1   | Pružná podložka               | M6     | 1     | 172     | Pouzdro                    |        | 2     |
| 117-2   | Šestihranný šroub             | M6x25  | 1     | 173     | Šestihranný šroub          | M10x20 | 2     |
| 117-3   | Pouzdro                       |        | 1     | 174A    | Deska koncového spínače    |        | 1     |
| 118     | Seřizovací šroub              | M8x10  | 1     | 175     | Pružná podložka            | M8     | 4     |
| 120     | Sedlo svěráku                 |        | 1     | 176     | Matice                     | M8     | 4     |
| 122     | Seřizovací deska svěráku      |        | 1     | 177     | Pružná podložka            | M6     | 2     |
| 123     | Šestihranný šroub             | M10x30 | 2     | 178     | Šestihranný šroub          | M6x12  | 2     |
| 124     | Seřizovací podložka           |        | 1     | 179     | Koncový spínač             |        | 2     |
| 125     | Aretační páka                 |        | 1     | 180     | Šestihranný šroub          | M6x25  | 4     |
| 127     | Rukojeť                       |        | 1     | 181     | Držák pružiny              |        | 1     |
| 128     | Seřizovací deska              |        | 1     | 182     | Matice                     | M8     | 2     |
| 129     | Pouzdro                       |        | 1     | 183     | Šestihranný šroub          | M12x25 | 2     |
| 130     | Šestihranný šroub             | M8x20  | 2     | 183-1   | Pružná podložka            | M12    | 2     |
| 130-1   | Pružná podložka               | M8     | 2     | 184     | Kryt                       |        | 1     |
| 131     | Držák elektrického rozváděče  |        | 1     | 185     | Šestihranný šroub          | M6x60  | 2     |
| 132     | Pružná podložka               | M8     | 4     | 185-1   | Šestihranný šroub          | M5x8   | 1     |
| 133     | Šestihranný šroub             | M8x20  | 4     | 186     | Šestihranný šroub          | M10x35 | 4     |
| 135     | Šestihranný šroub             | M10x25 | 2     | 186-1   | Pružná podložka            | M10    | 4     |
| 136     | Pružná podložka               | M10    | 2     | 187     | Válcová spojka             |        | 1     |
| 138     | Šestihranný šroub             | M6x25  | 2     | 188     | Závěs pružiny              | 3/8"   | 1     |
| 138-1   | Podložka                      | M6     | 2     | 189     | Pružina                    |        | 1     |
| 139     | Matice                        | M6     | 2     | 190     | Seřizovací pouzdro         |        | 1     |
| 140-5   | Magnetický spínač             |        | 2     | 191     | Podložka                   | M8     | 1     |
| 140-6   | Nadproudové relé              |        | 1     | 192     | Šestihranný šroub          | M8x35  | 1     |
| 140-8   | Šestihranný šroub             | M6x15  | 3     | 193A    | Rameno pily                |        | 1     |
| 140-11  | Nadproudové relé              |        | 1     | 194     | Šestihranný šroub          | M10x30 | 4     |
| 142     | Šestihranný šroub             | M5x8   | 10    | 194-1   | Pružná podložka            | M10    | 4     |
| 143     | Matice                        | M5     | 4     | 195     | Koncový spínač             |        | 1     |
| 146     | Šroub s kultou hlavou         | M5x10  | 4     | 195-1   | Kolík spínače              |        | 1     |
| 147-2   | Hlavní spínač                 |        | 1     | 196     | Šestihranný šroub          | M4x35  | 2     |
| 147-5   | Volič rychlosti               |        | 1     | 197     | Šestihranný šroub          | M10x35 | 4     |
| 151     | Redukční převodovka           |        | 1     | 197-1   | Pružná podložka            | M10    | 4     |

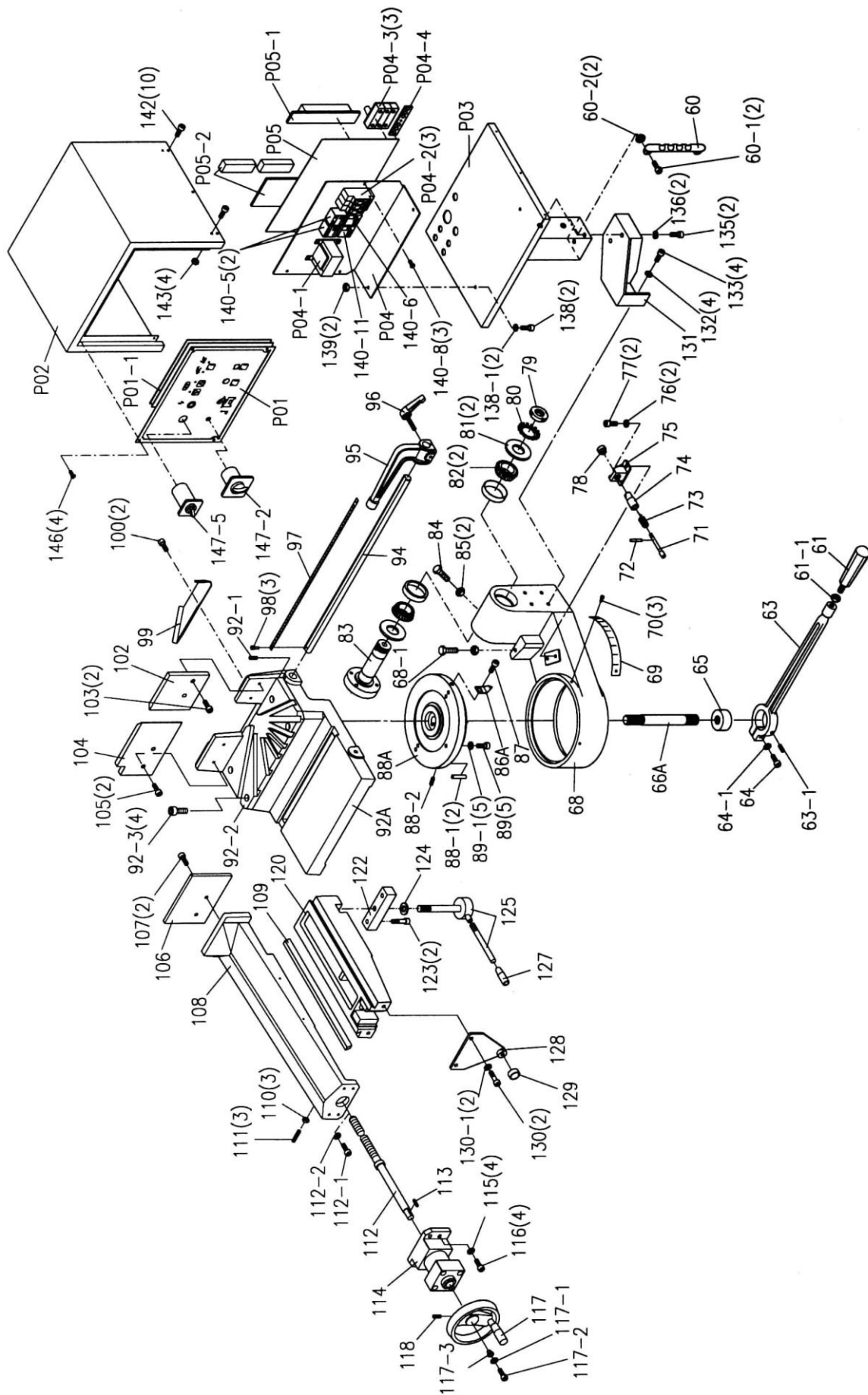
# SEZNAM DÍLŮ

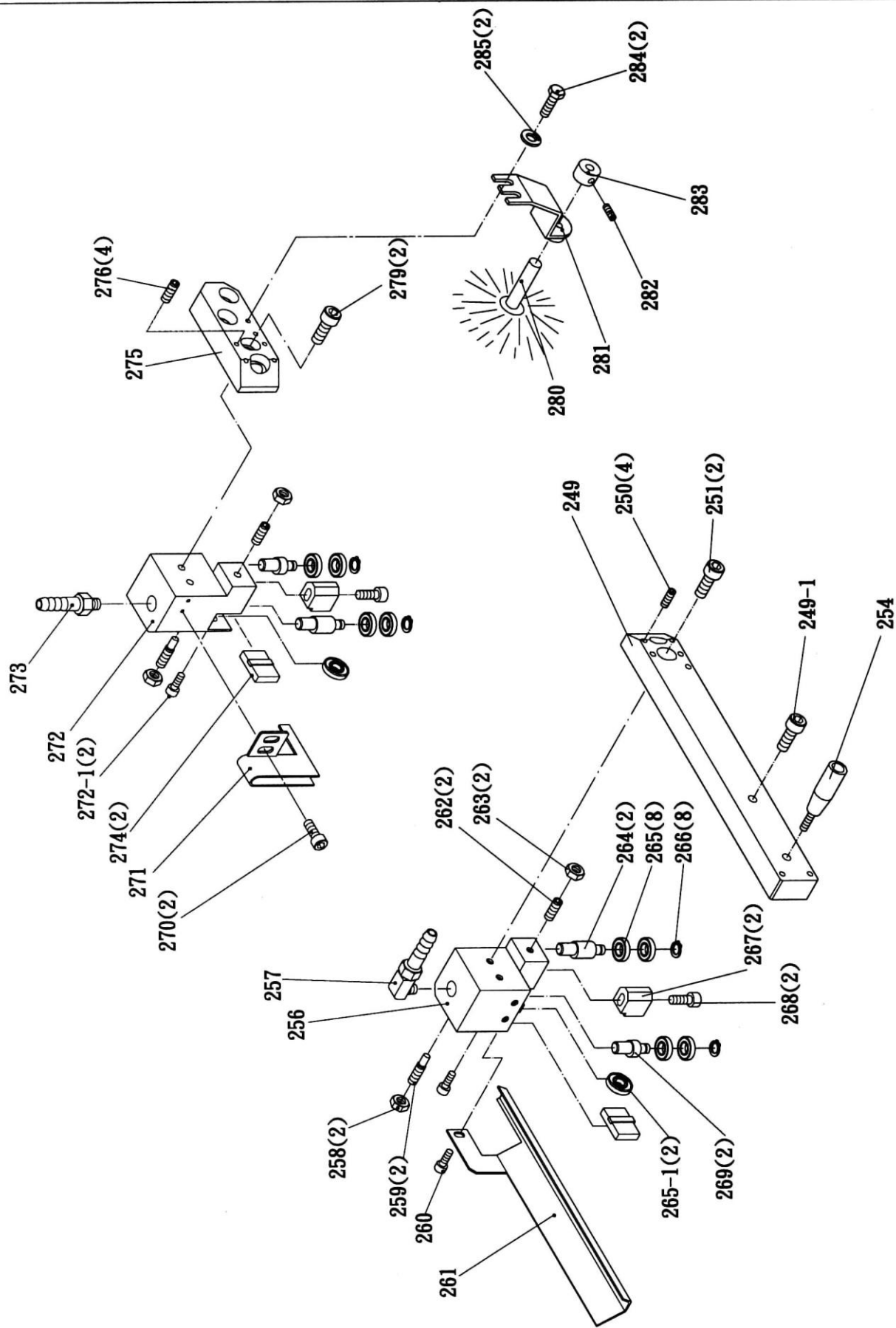
| Č. dílu | Popis                       | Rozměr     | Počet | Č. dílu | Popis                       | Rozměr    | Počet |
|---------|-----------------------------|------------|-------|---------|-----------------------------|-----------|-------|
| 198     | Sedlo potrubí               |            | 1     | 262     | Seřizovací šroub            | M6x20     | 2     |
| 199     | Šestihranný šroub           | M5x30      | 2     | 263     | Matice                      | M6        | 2     |
| 200     | Spínač chlazení             |            | 1     | 264     | Středicí tyčka              |           | 2     |
| 201     | Hadicová spona              | 13mm       | 1     | 265     | Kuličkové ložisko           | 608ZZ     | 8     |
| 203     | Armatura potrubí            | 1/4Px5/16  | 2     | 265-1   | Kuličkové ložisko           | 608ZZ     | 2     |
| 204     | Hadice                      | 5/16"x40cm | 1     | 266     | E-kroužek                   | E-7       | 8     |
| 205     | Hadice                      | 5/16"x90cm | 1     | 267     | Vedení pilového pásu        |           | 2     |
| 206     | Hnané kolo                  |            | 1     | 268     | Šestihranný šroub           | M6x25     | 2     |
| 207     | Podložka                    |            | 1     | 269     | Excentrický hřídel          |           | 2     |
| 207-1   | Pružná podložka             | M10        | 1     | 270     | Šestihranný šroub           | M6x8      | 2     |
| 208     | Šestihranný šroub           | M10x25     | 1     | 271     | Vedení pilového pásu        |           | 1     |
| 209A    | Hřídel volnoběžného kola    |            | 1     | 272     | Konzola vedení              |           | 1     |
| 210     | Kuličkové ložisko           | 32006      | 2     | 272-1   | Šestihranný šroub           | M6x8      | 2     |
| 211     | Volnoběžného kolo           |            | 1     | 273     | Armatura potrubí            |           | 1     |
| 212     | Podložka                    | M30        | 1     | 274     | Vedení pilového pásu        |           | 2     |
| 212-1   | Kryt proti prachu           | M30        | 2     | 275     | Držák kuličkového ložiska   |           | 1     |
| 213     | Pojistná matice             | M30        | 1     | 276     | Seřizovací šroub            | M6x12     | 4     |
| 214     | Vstup oleje                 | 1/16       | 1     | 277     | Šestihranný šroub           | M10x20    | 2     |
| 215A    | Pilový pás                  |            | 1     | 279     | Šestihranný šroub           | M8x20     | 2     |
| 216A    | Kryt pilového pásu          |            | 1     | 280     | Kartáček                    |           | 1     |
| 217     | Šroub                       | M6x10      | 4     | 281     | Upínka kartáčku             |           | 1     |
| 219     | Šroub s kulatou hlavou      | M4x8       | 2     | 282     | Seřizovací šroub            | M5x5      | 1     |
| 220     | Matice                      | M4         | 2     | 283     | Seřizovací pouzdro          |           | 1     |
| 222     | Kruhový ovladač             |            | 2     | 284     | Šestihranný šroub           | M6x12     | 2     |
| 223     | Kruhový ovladač             |            | 1     | 285     | Podložka                    | M6        | 2     |
| 223-1   | Axiální ložisko             | 51103      | 1     | 326A    | Kontrola průtoku            |           | 1     |
| 223-2   | Ukazatel napnutí pásu       |            | 1     | 327A    | Hadice                      | 2,5 metru | 1     |
| 223-3   | Deska                       |            | 1     | 328A    | Hadice                      | 2,0 metru | 1     |
| 224     | Speciální pružná podložka   |            | 10    | 329A    | Hadice                      | 2,0 metru | 1     |
| 225     | Tažná tyč                   |            | 1     | 330A    | Hadice                      | 2,0 metru | 1     |
| 229     | Deska                       |            | 1     | 331A    | Hadice                      | 1,5 metru | 1     |
| 230     | Šestihranný šroub           | M6x12      | 2     | 332A    | Rozvod                      |           | 1     |
| 231     | Koncový spínač              |            | 1     | 333A    | Motor                       |           | 1     |
| 232     | Šestihranný šroub           | M4x25      | 2     | 334A    | Čerpadlo                    |           | 1     |
| 239     | Matice                      | M16        | 1     | 335A    | Měrka oleje                 |           | 1     |
| 240A    | Kluzná konzola              |            | 1     | 336A    | Solenoid                    | 2D2       | 1     |
| 240A-1  | Pružná podložka             | M10        | 3     | 337A    | Solenoid                    | 3C2       | 1     |
| 240A-2  | Šestihranný šroub           | M10x45     | 3     | 338A    | Redukce                     |           | 1     |
| 240A-3  | Seřizovací šroub            | M10x25     | 1     | 339A    | Plnicí otvor oleje          |           | 1     |
| 244     | Krycí deska                 |            | 1     | 340A    | Kryt nádrže                 |           | 1     |
| 245     | Šestihranný šroub           | M6x8       | 2     | 341A    | Nádrž                       |           | 1     |
| 246     | Lišta                       |            | 2     | P01     | Ovládací Panel              |           | 1     |
| 247     | Pružná podložka             | M8         | 6     | P01-1   | Hlavní panel                |           | 1     |
| 248     | Šestihranný šroub           | M8x20      | 6     | P02     | Kryt elektrického rozváděče |           | 1     |
| 249     | Pohyblivá tyčka vedení pásu |            | 1     | P03     | Podstava elektrického       |           | 1     |
| 249-1   | Šestihranný šroub           | M6x8       | 1     | P04     | Elektrické vybavení         |           | 1     |
| 250     | Seřizovací šroub            | M6x12      | 4     | P04-1   | Transformátor               |           | 1     |
| 251     | Šestihranný šroub           | M8x20      | 2     | P04-2   | Pojistková skříňka          |           | 3     |
| 252     | Seřizovací konzola          |            | 1     | P04-3   | Hodnota pojistky            |           | 3     |
| 253     | Šestihranný šroub           | M12x50     | 1     | P04-4   | Uzemňovací deska            |           | 1     |
| 254     | Rukojeť                     |            | 1     | P05     | Elektrické vybavení (zadní) |           | 1     |
| 256     | Konzola vedení              |            | 1     | P05-1   | Konektor duálního terminálu |           | 1     |
| 257     | Tryska                      |            | 1     | P05-2   | Konektor PC desky           |           | 1     |
| 258     | Matice                      | M10        | 2     |         |                             |           |       |
| 259     | Šroub                       |            | 2     |         |                             |           |       |
| 260     | Šestihranný šroub           | M6x8       | 1     |         |                             |           |       |
| 261     | Kryt pilového pásu          |            | 1     |         |                             |           |       |

950831









# Semi Auto and Vise Hydraulic System

